

Technický list

ME357

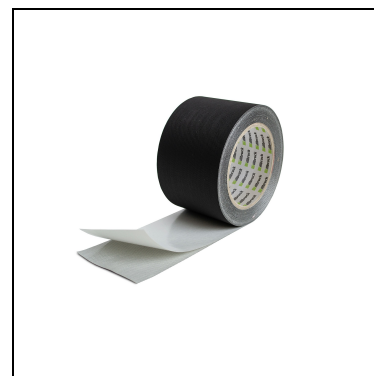
BLACK ADHESIVE TAPE A2

SAMOLEPICÍ ČERNÁ FÓLIE A2

02-04-2025 / V 2

Popis

Samolepicí fólie s černou povrchovou úpravou se používá pro lepení a utěsnění spojů a překrytí membrán, čímž vytváří systém třídy reakce na oheň A2 s definovanými membránami illbruck (ME016 a ME017).



Přednosti produktu

- Vysoká UV odolnost
- Snadná aplikace
- Vyztužena skelnou tkaninou
- Vysoká odolnost proti roztržení
- Reakce na oheň A2-s1, d0, v kombinaci s ME016 a ME017

Účel použití

Jednostranně lepící fólie se využívá k utěsnění spojů a překrytí membrán pro vnější použití. Nabízí vysokou vodotěsnost a vzduchotěsnost, vhodná pro použití s membránami ME016 a ME017 pro dosažení třídy reakce na oheň A2 podle EN 13501-1.

Balení

Dostupná v rolích 75 mm x 25 m

Skladování

Teplota +5°C až +40°C. Doporučená relativní vlhkost 50 – 60 %.

Technická specifikace

Měrná hmotnost		340 g/m ²
Tloušťka		0,34 mm
Reakce na oheň	EN 13501-1	A2-s1, d0, v kombinaci s membránami ME016 a ME017 při celkovém použití max 10 % ME357
Maximální pevnost v tahu v podélném/křížovém směru	EN 12311-1	Podélně: 4200 N/50 mm Příčně: 3100 N/50 mm
Odolnost proti přetržení v podélném/příčném směru	EN 12310-1	Podélně: 290 N Příčně: 390 N
Pevnosti v odlupu	EN 12316-2	20 N/50mm po 72 hodinách
Aplikační teplota		+5 °C až +40 °C

Technický list

ME357

BLACK ADHESIVE TAPE A2

Technická specifikace

Prodloužení při přetržení	EN 12311-1	Podélně: 6 % Příčně: 5 %
Teplotní odolnost	-30 °C až +90 °C	

Dodatečné informace

Informace jsou poskytovány na základě našich nejlepších znalostí a vyhraujeme si právo na změnu receptury produktu kdykoliv. Kupující by měli vyžádat nejaktuálnější informace o produktu. Za aplikaci a podmínky během aplikace neneseme odpovědnost, ta leží na uživateli. Za informace poskytnuté v tomto technickém listu nepřebíráme odpovědnost. Dodávky se řídí výhradně našimi obecnými dodacími a platebními podmínkami.

Aplikace

- Povrch pro aplikaci musí být suchý a zbavený oleje, mastnoty, prachu a jiných nečistot, které by mohly negativně ovlivnit kvalitu spoje.
- Neaplikujte na zmrzlé povrchy.
- Odstraňte ochrannou fólii a přiložte ME357 k spoji membrán s doporučeným minimálním překrytím 30 mm.
- Pásku pečlivě přitlačte rukou nebo s použitím přitlačného válečku, aby nedocházelo k tvorbě vzduchových bublinek.
- Překrytí by mělo být vždy orientováno ve směru odtoku vody.